

GRADO DI PROTEZIONE DEGLI EDIFICI CORTI RURALI

VARIANTE PUNTUALE n°21 scala 1 : 1000

Ricognizione degli elaborati di PRG per trasposizioni cartografiche di varianti precedenti e modifiche di indicazioni progettuali puntuali che non comportano nuova edificazione o cambi di destinazioni d'uso, ai sensi dell'art.50, comma 4, lett. b - I L.R.V. n°61/85.

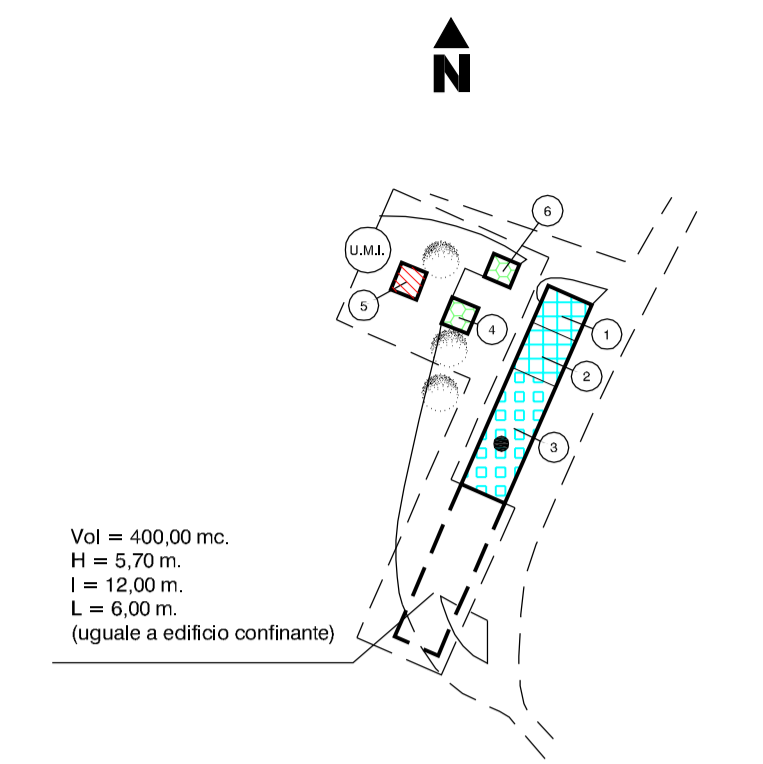
CORTE N.1, CORTE N.2, CASTELLO N.3, VILLA POGGI N.4, VILLA ELENA N.5, CA' DEL RI N.6, CORTE N.7, CA' BONFANTI N.8, CA' PASQUALINI N.9, CORTE N.10, CANOVA N.11, MOLLE SUD N.12, MOLLE NORD N.13, CORTE N.14, CA' DEL MORTO N.15, DANZIA N.16, LA BASSA N.17, CANTARELLE N.18, PERARA N.19, I POZZI N.20, S. GIUSEPPE N.21, PIGNO N.22, LE BROIARE N.23, COLLA N.24, CORTE N.25, COSTE N.26, SERENE N.27, CORTE N.28, CA' MARTINA N.29

IL PROGETTISTA	IL SINDACO	IL SEGRETARIO
----------------	------------	---------------

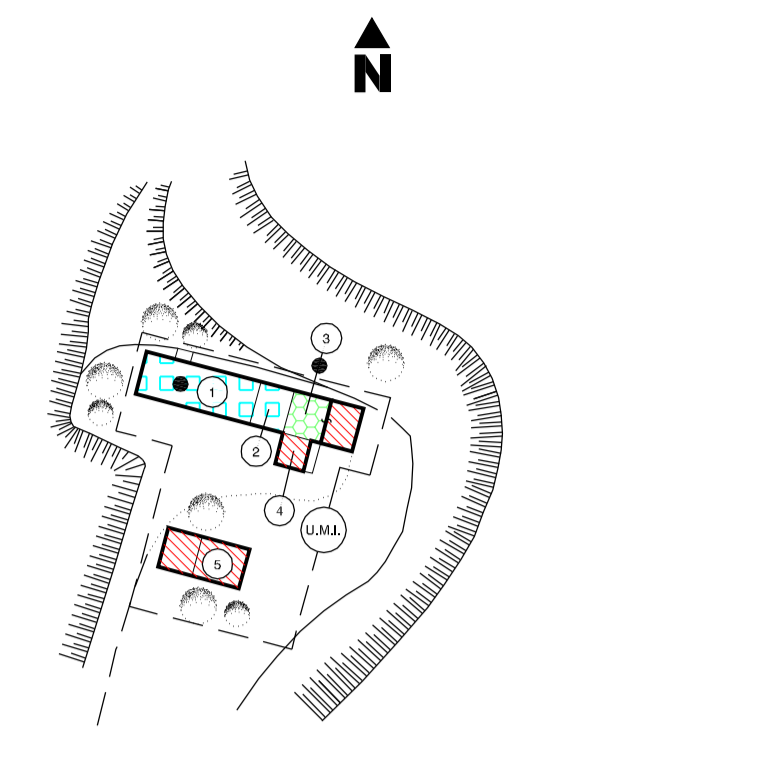
STUDIO ASSOCIATO ARCHITETTI NICOLA BALANI & MAURIZIO GUARIENTO
Via Don Nicola Mazza, 31 - Verona - Tel. 045 8032722 - Tel./Fax 045 8008371
E-Mail: info@balaneguarento.191.it

LEGENDA

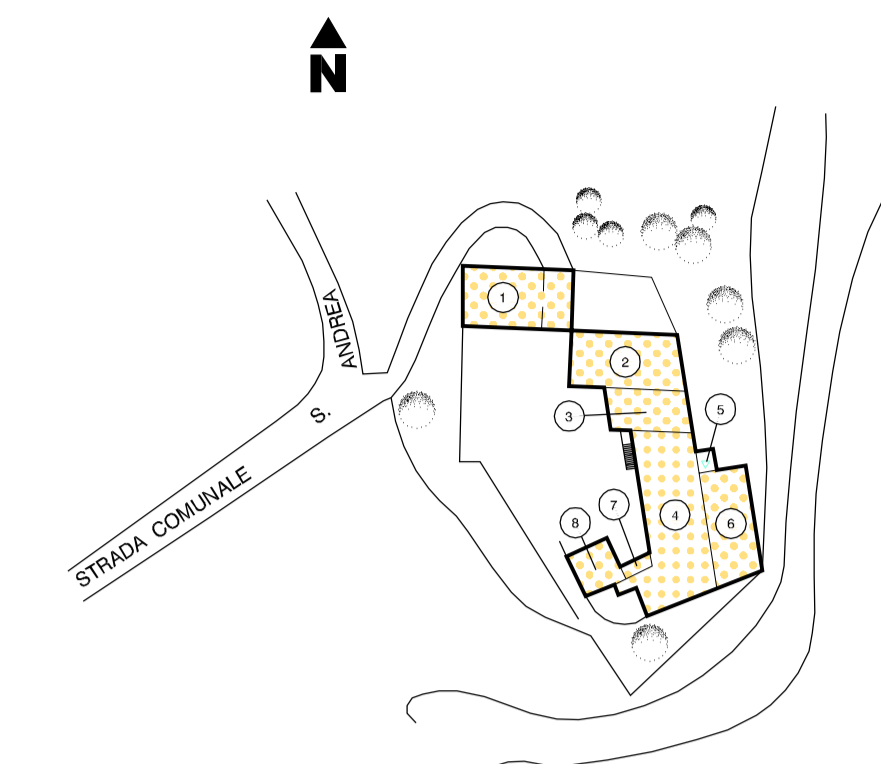
- 1 RESTAURO FILOLOGICO
- 2 RISANAMENTO CONSERVATIVO
- 3 RESTAURO PROPOSITIVO
- 4 RISTRUTTURAZIONE PARZIALE TIPO "A"
- 5 RISTRUTTURAZIONE PARZIALE TIPO "B"
- 6 RISTRUTTURAZIONE GLOBALE
- 7 DEMOLIZIONE E RICOSTRUZIONE
- 8 DEMOLIZIONE SENZA RICOSTRUZIONE
- 9 RISTRUTTURAZIONE URBANISTICA
- 10 ADEGUAMENTO AMBIENTALE TIPO "A"
- 11 ADEGUAMENTO AMBIENTALE TIPO "B"
- 12 RICOMPOSIZIONE PLANIVOLUMETRICA
- NUMERO DELLA SCHEDA
- PRESCRIZIONI PARTICOLARI
- UNITA' MINIMA DI INTERVENTO
- AMBITO INSERIMENTO NUOVE COSTRUZIONI



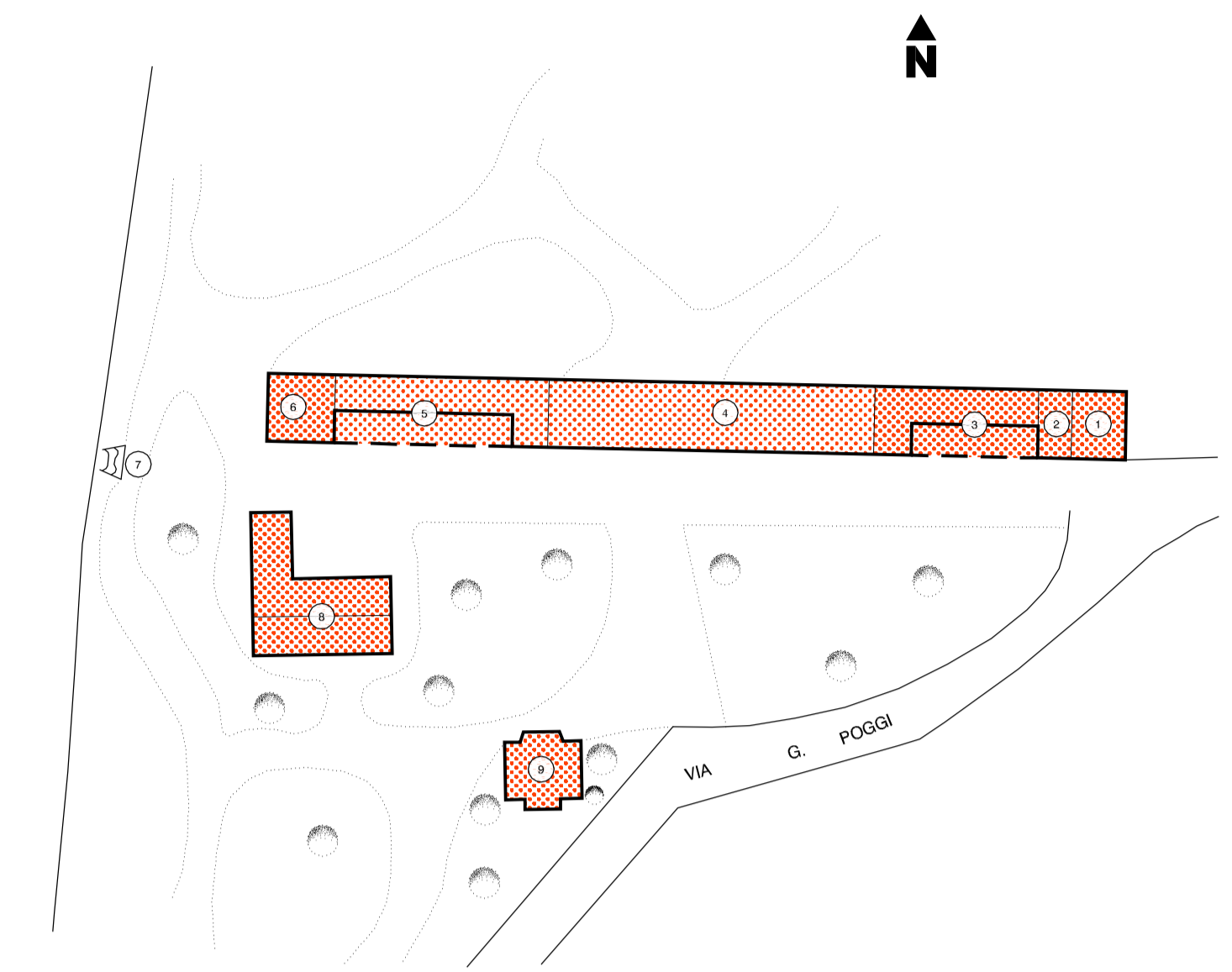
CORTE - N. 1



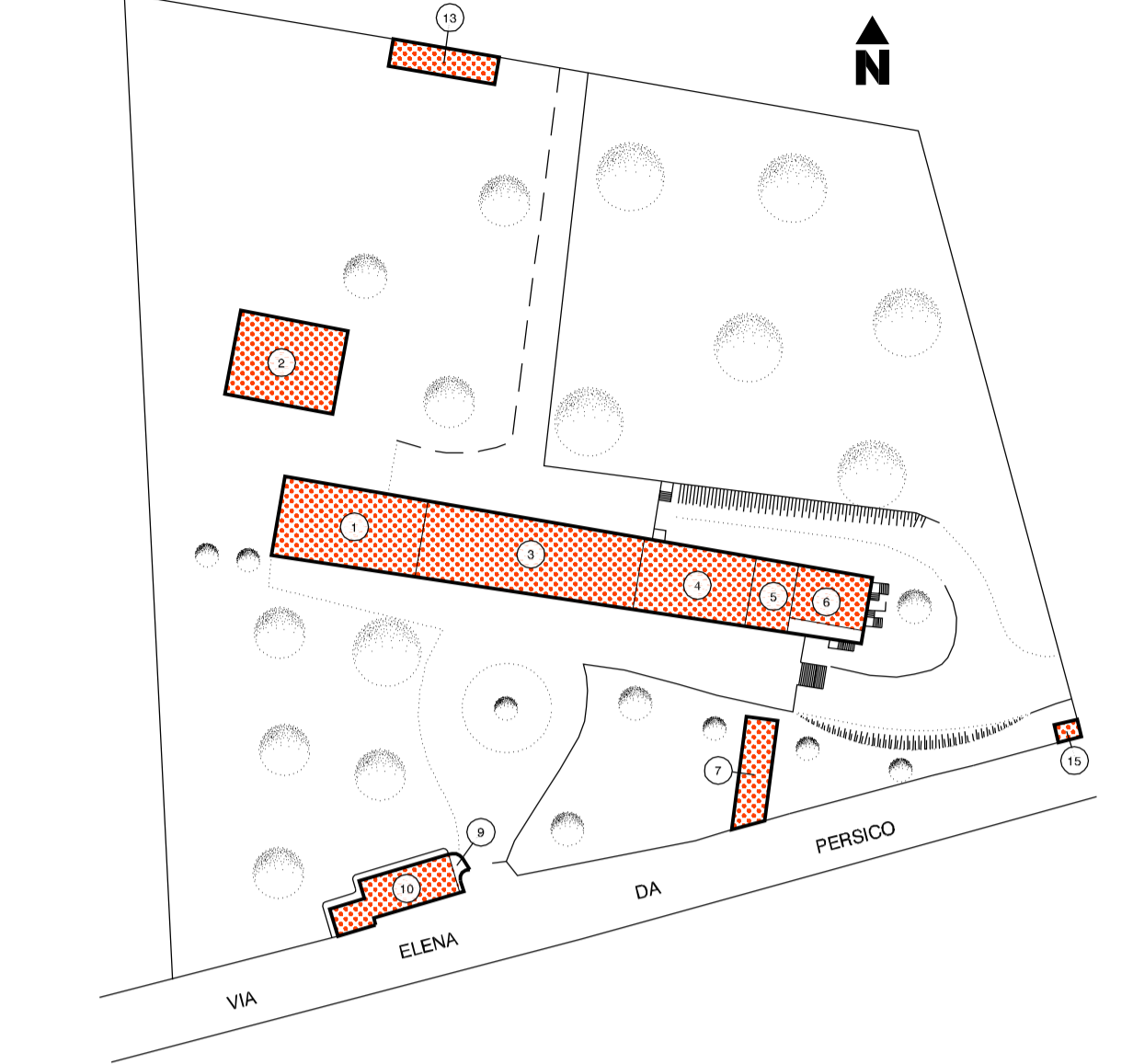
CORTE - N. 2



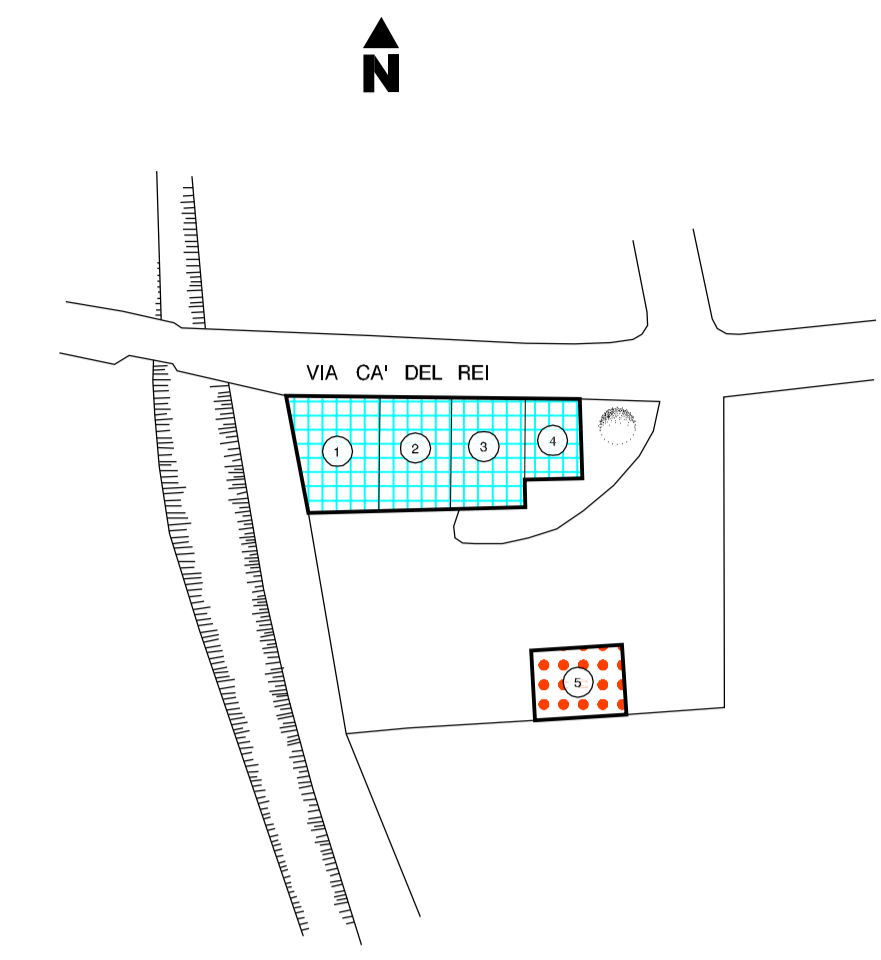
CASTELLO - N. 3



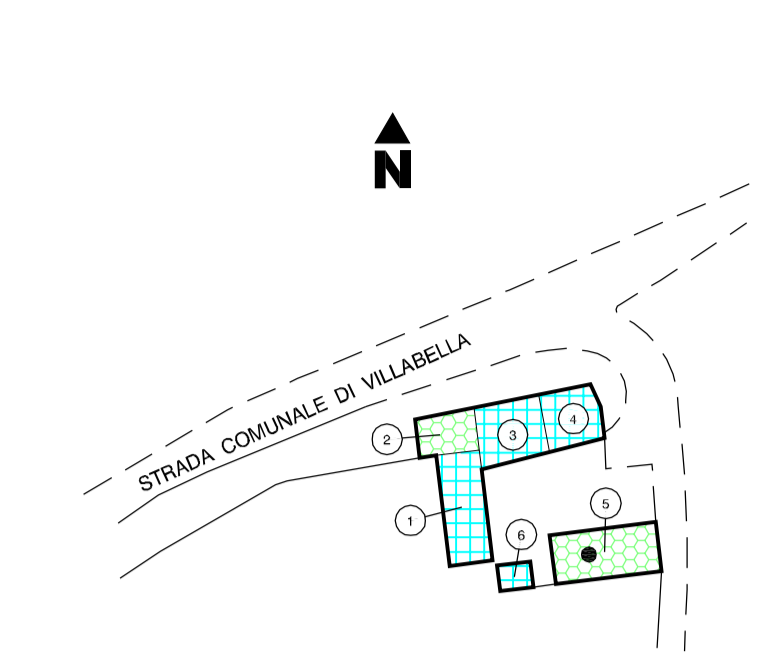
VILLA POGGI - N. 4



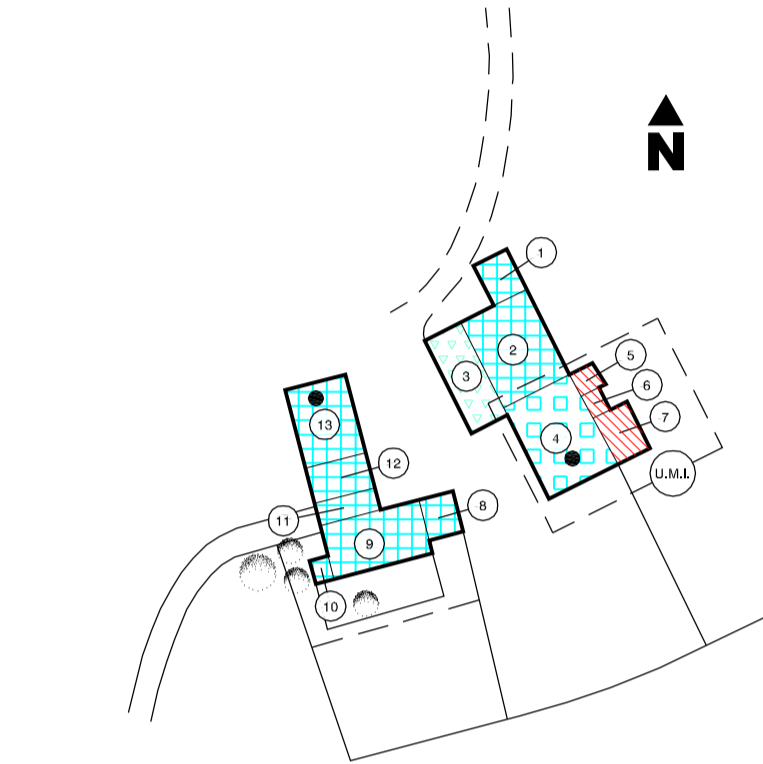
VILLA ELENA - N. 5



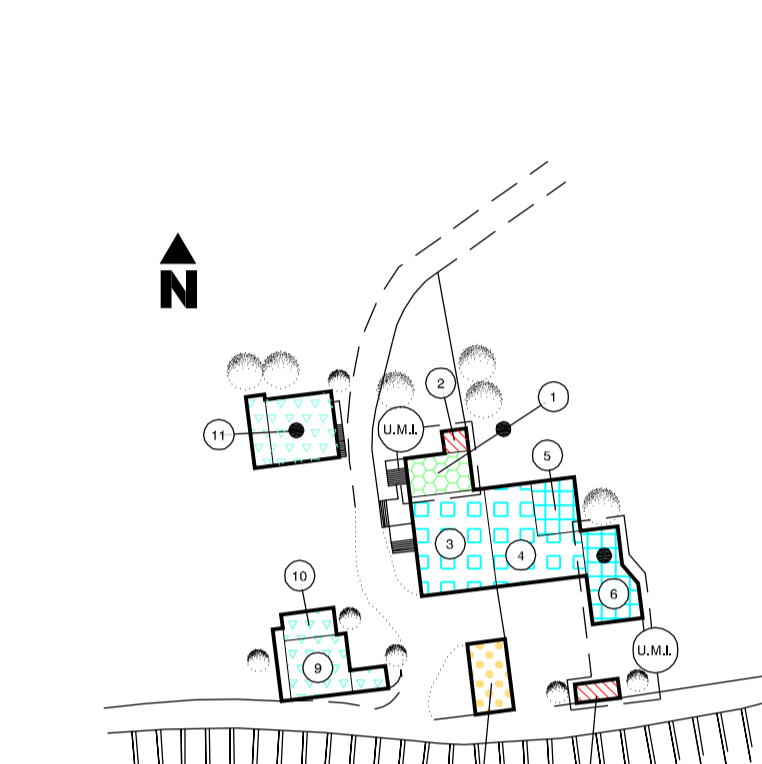
CA' DEL RI - N. 6



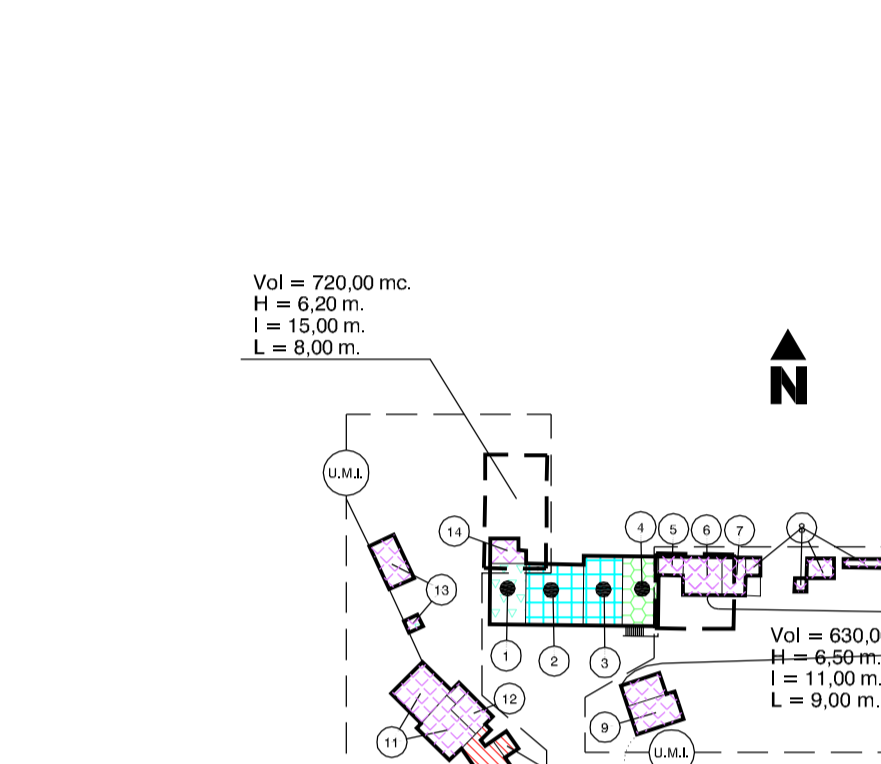
CORTE - N. 7



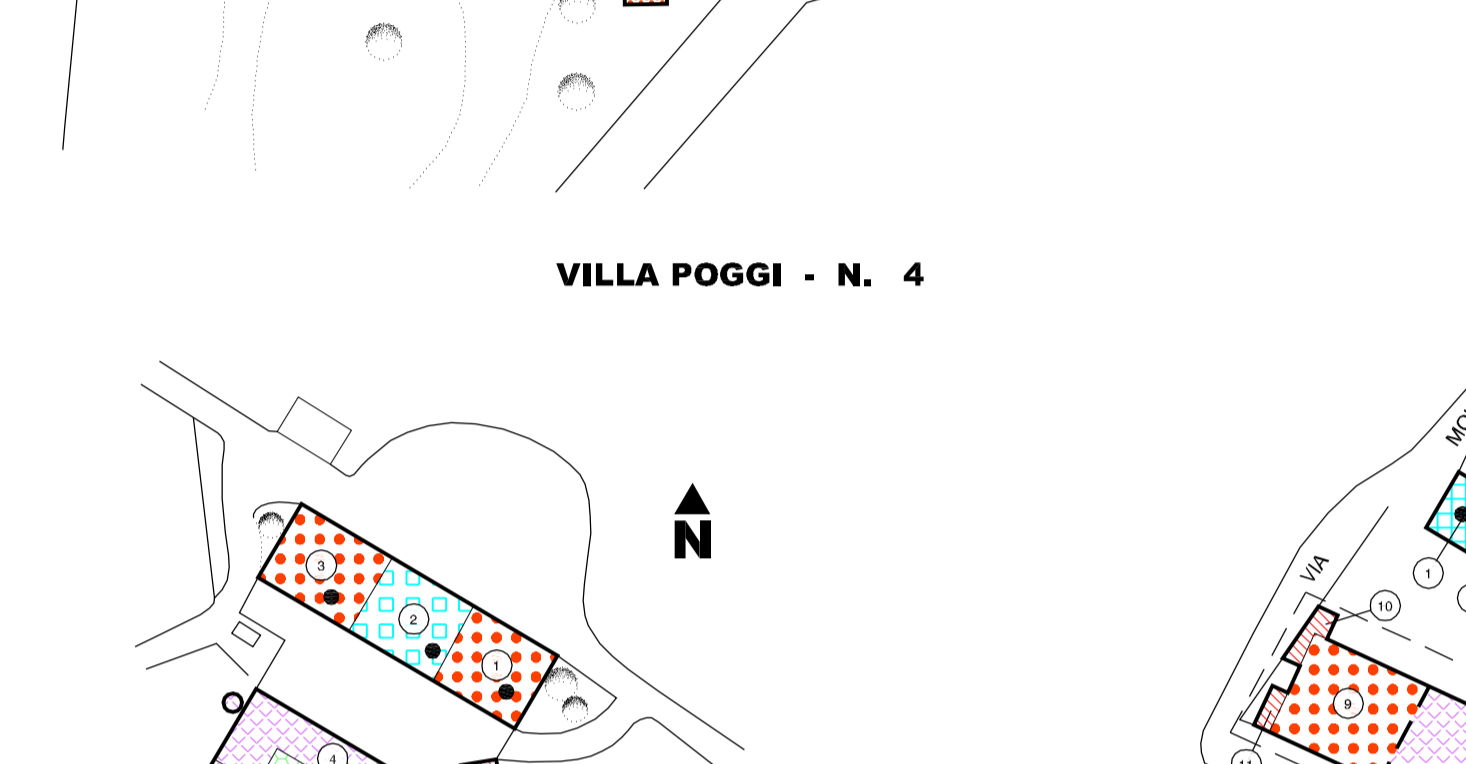
CA' BONFANTI - N. 8



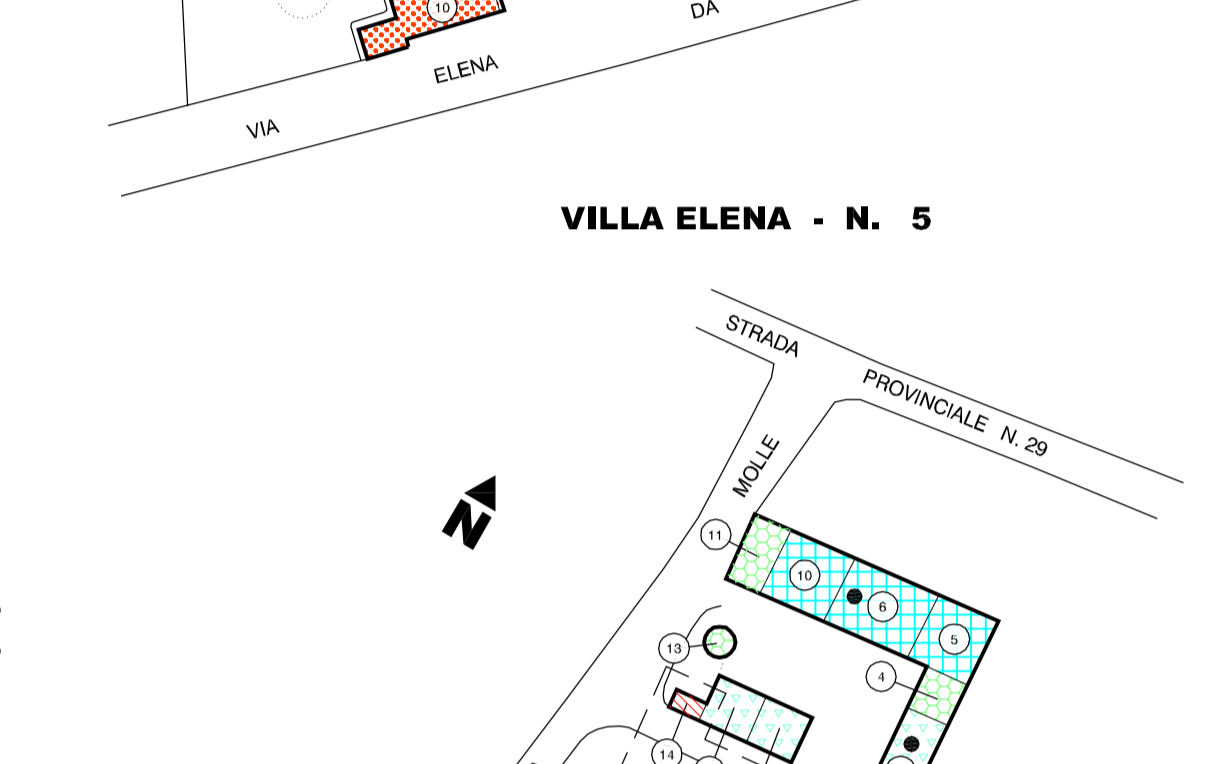
CA' PASQUALINI - N. 9



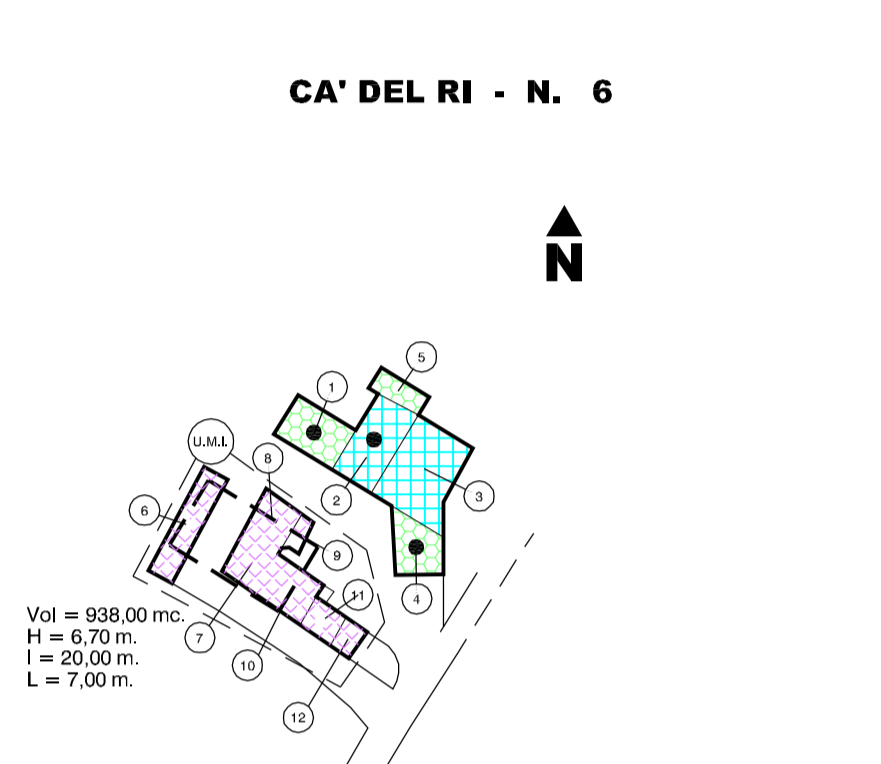
CORTE - N. 10



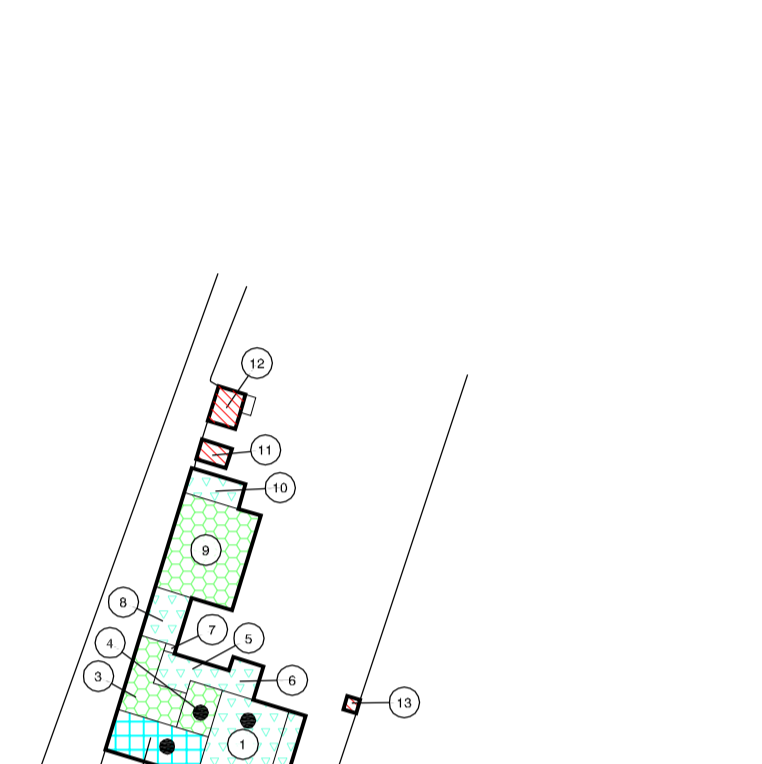
CANOVA - N. 11



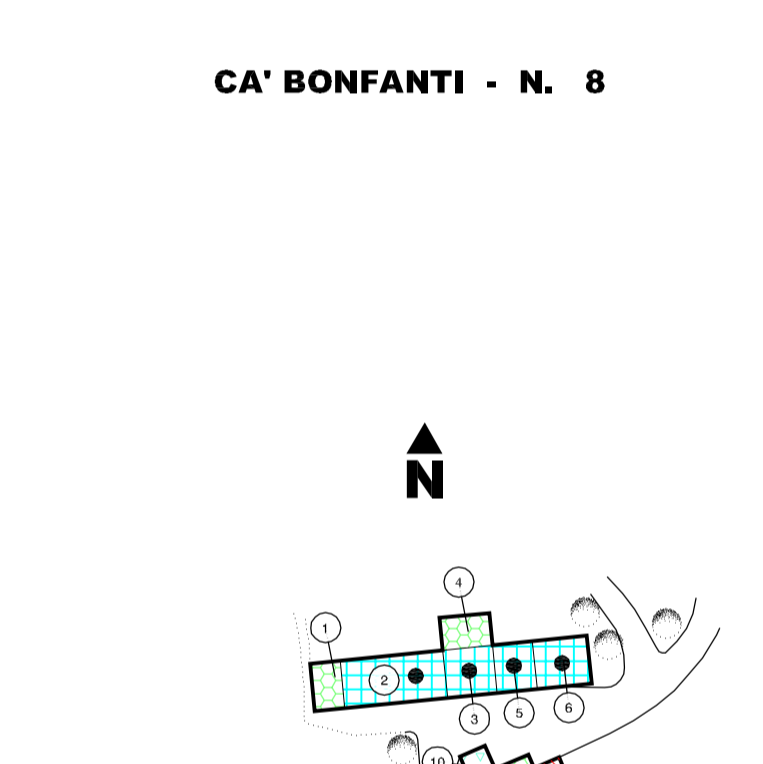
MOLLE SUD - N. 12



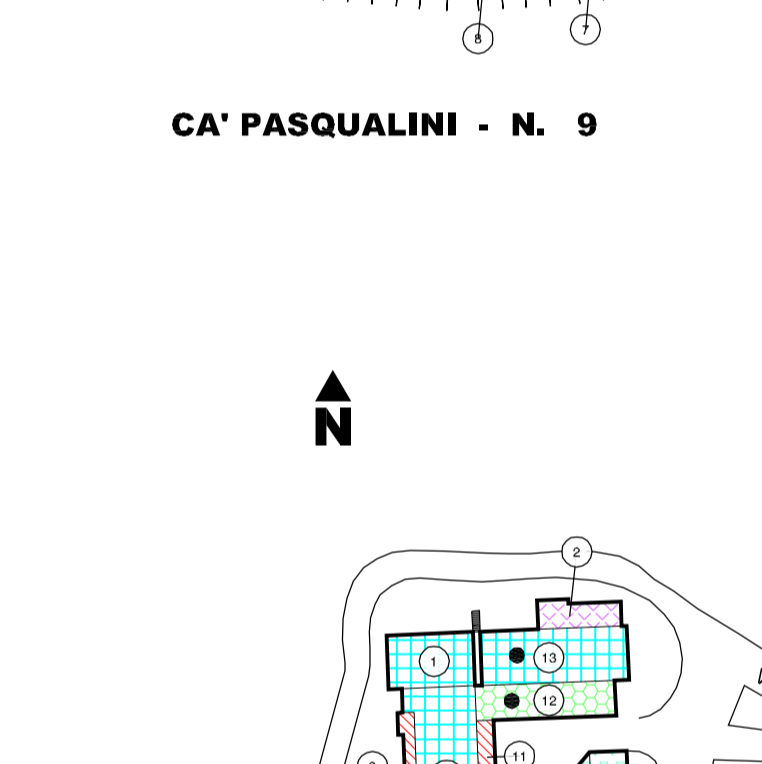
MOLLE NORD - N. 13



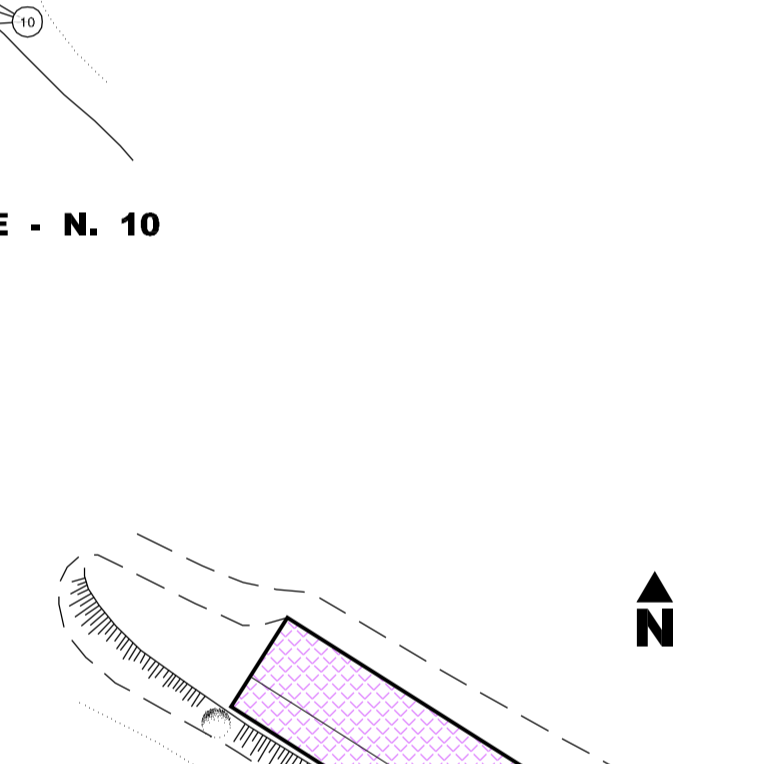
CORTE - N. 14



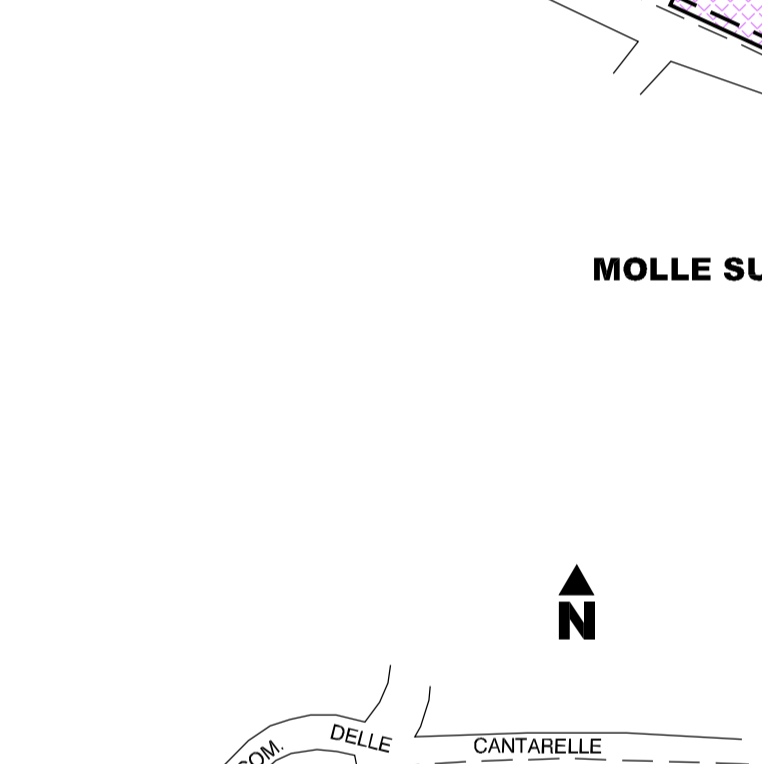
DANZIA - N. 16



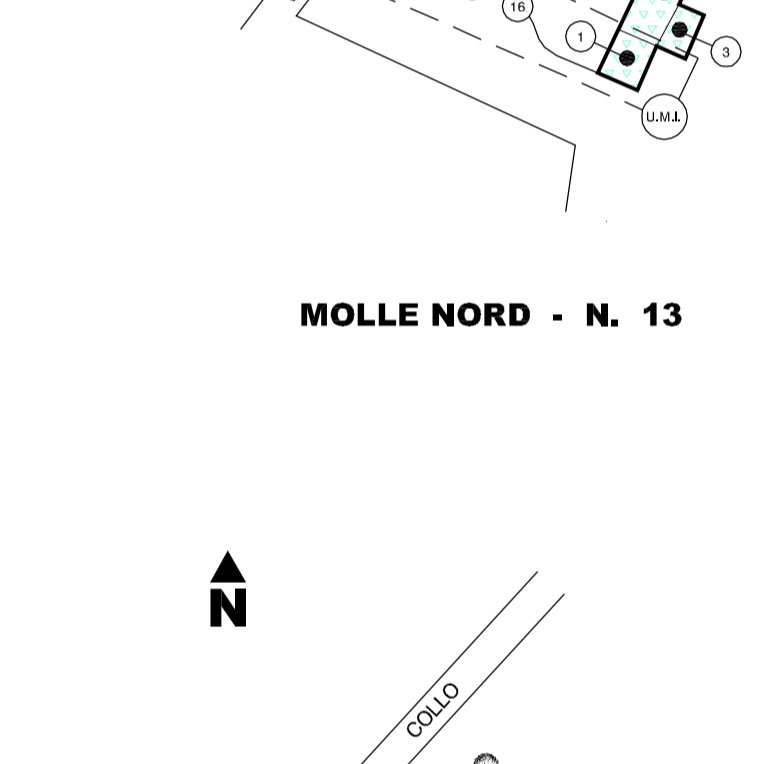
LA BASSA - N. 17



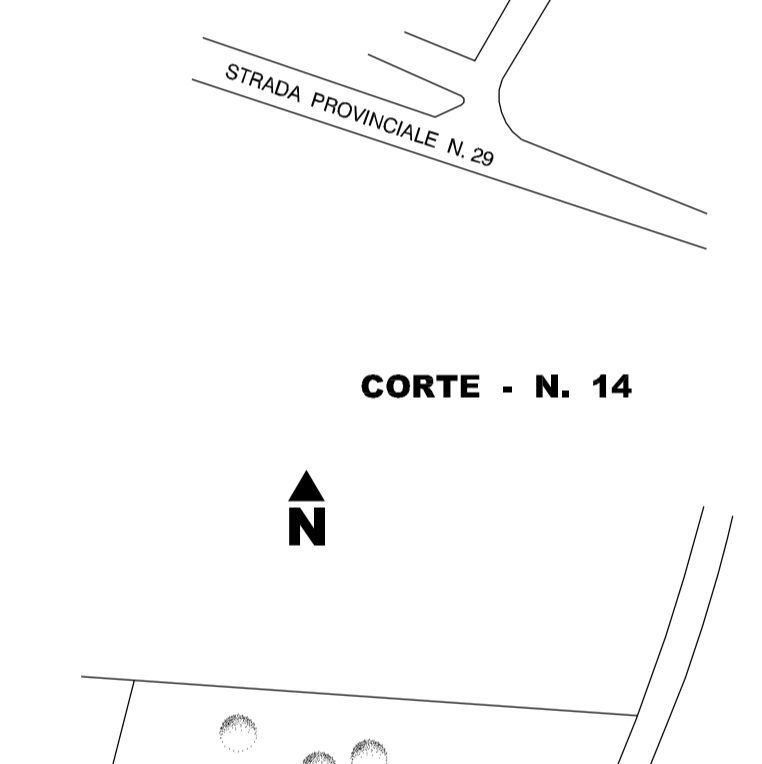
CANTARELLE - N. 18



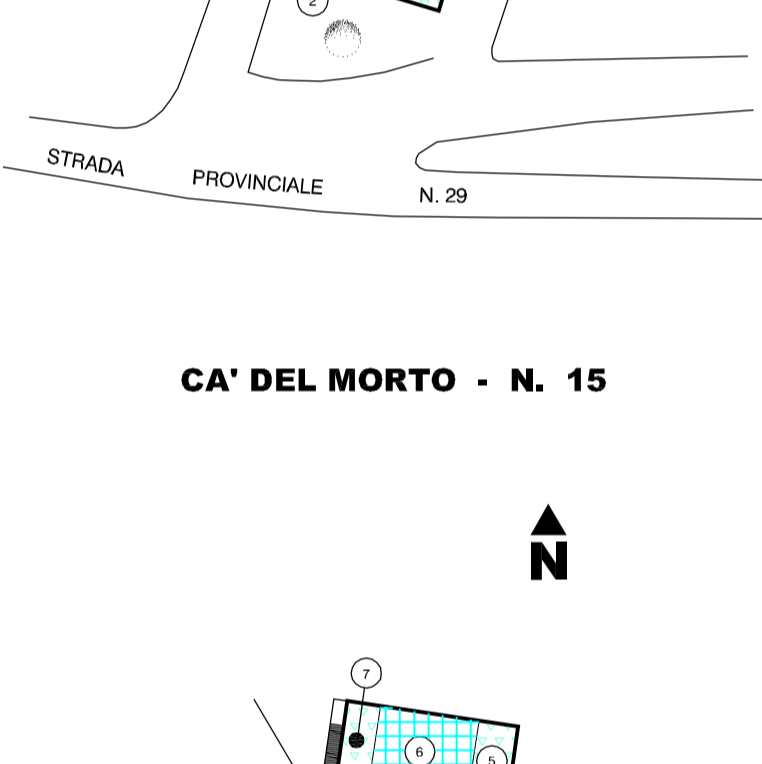
PERARA - N. 19



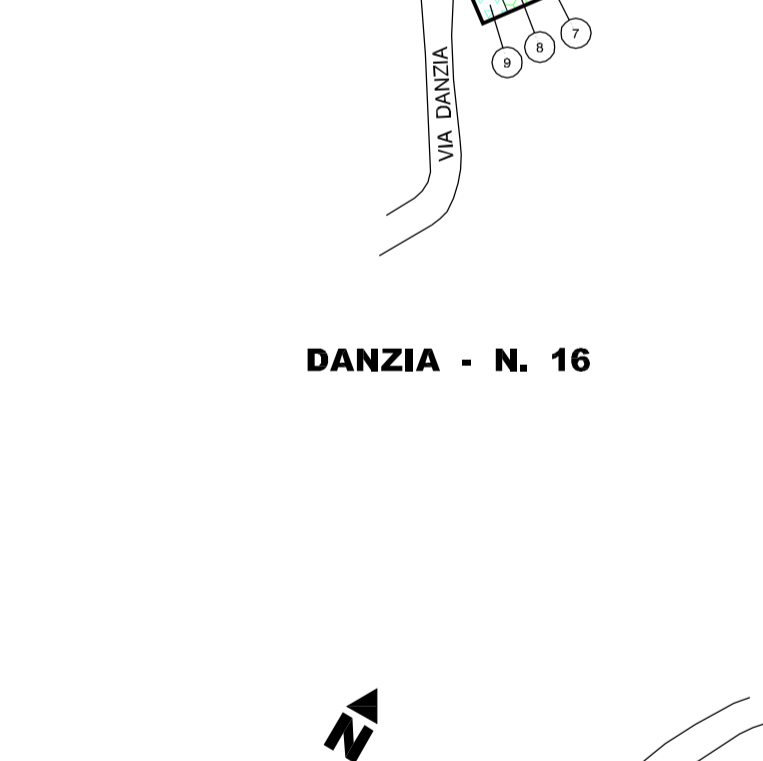
I POZZI - N. 20



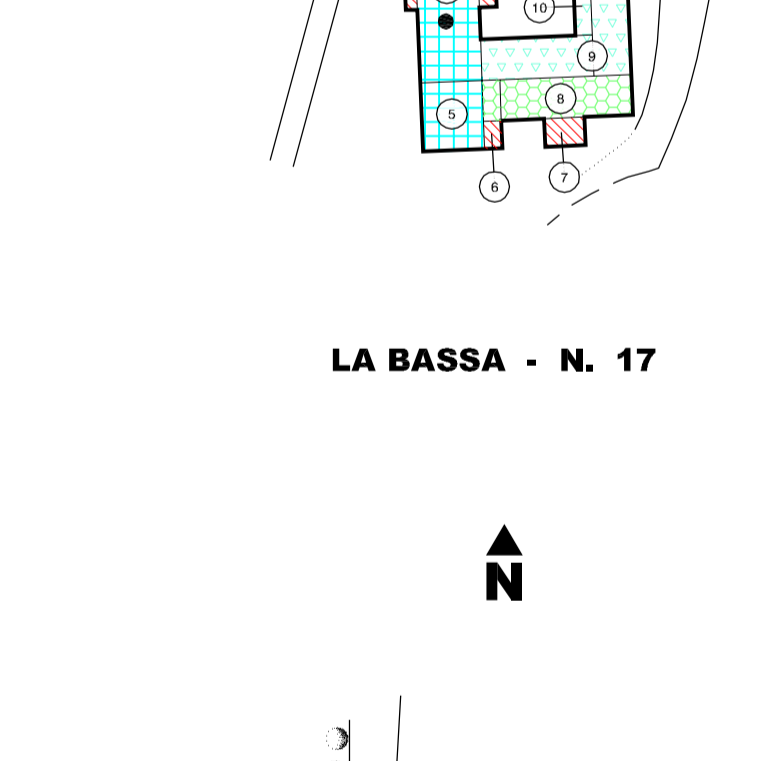
S. GIUSEPPE - N. 21



PIGNO - N. 22



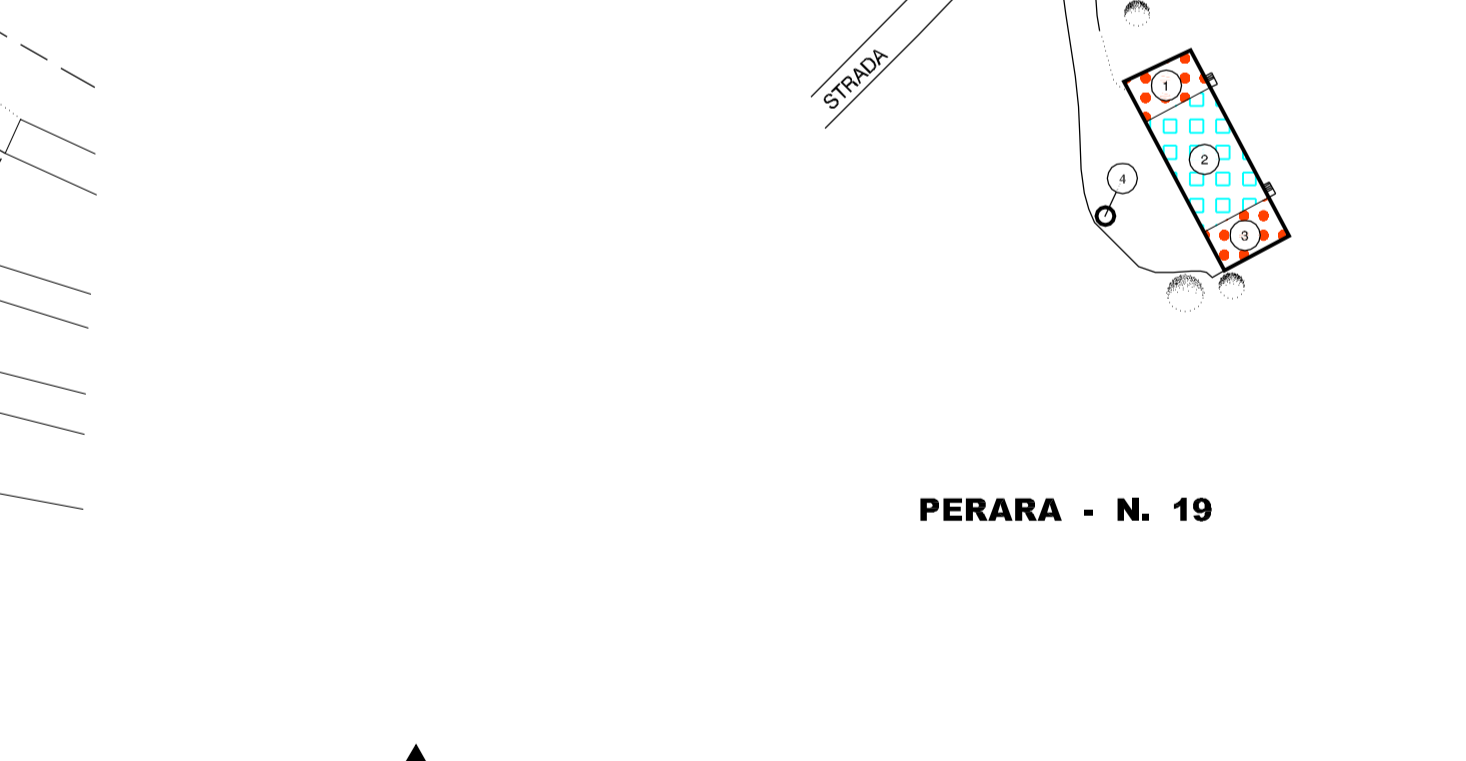
LE BROIARE - N. 23



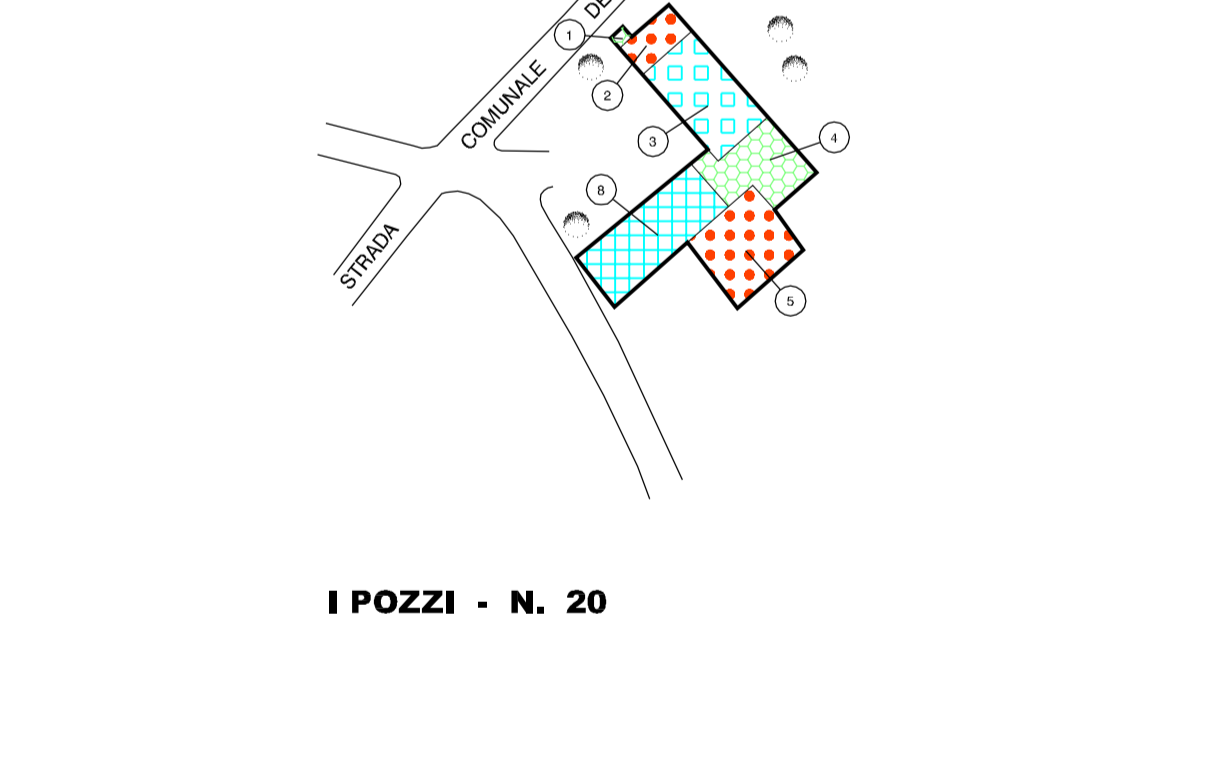
COLLA - N. 24



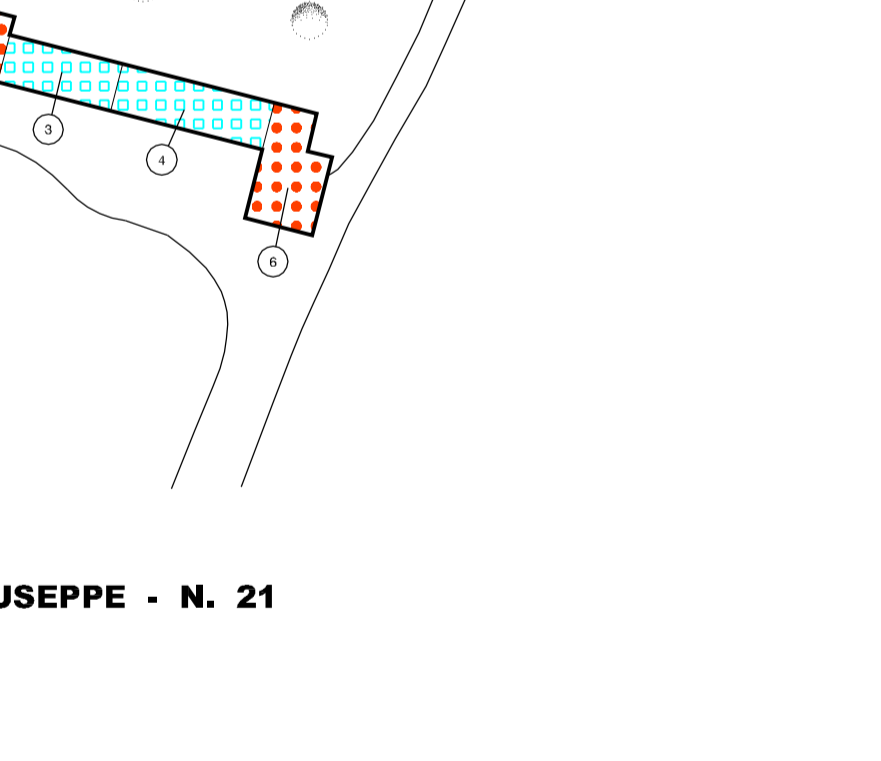
CORTE - N. 25



COSTE - N. 26



SERENE - N. 27



CORTE - N. 28